

雲林縣中醫師公會 函

會址：斗六市雲林路2段211號6樓之10.11
電話：(05)5354088
傳真：(05)5332336
E-mail：ylcm@seed.net.tw
聯絡人：江佩容

受文者：本會會員

發文日期：中華民國109年1月6日
發文字號：(109)雲縣中醫邦字第004號
速 別：
附 件：乙件

主旨：轉知檢送本縣「因執行職務意外曝露愛滋病毒之處理流程」1份，請查照。

說明：

- 一、依據雲林縣衛生局108年12月29日雲衛疾字第1081001067號函辦理。
- 二、旨揭相關處理流程說明及表件將置於本會網站〈重要公告〉欄 (<http://www.ylcm.com.tw/index18.php>)，請各會員逕自本會網站閱覽或下載。

理事長黃上邦

檔 號：

保存年限：

109年 1 月 2 日
收字第 001 號

雲林縣衛生局 函

機關地址：雲林縣斗六市府文路34號

聯絡人及電話：李淑妃(05)5373487轉112

傳真電話：(05)5351270

電子郵件信箱：yls149@ylshb.gov.tw

640

雲林縣斗六市雲林路二段211號

受文者：雲林縣中醫師公會

發文日期：中華民國108年12月30日

發文字號：雲衛疾字第1081001067號

速別：普通件

密等及解密條件或保密期限：

附件：如主旨

主旨：檢送本縣「因執行職務意外曝露愛滋病毒之處理流程」1份，請貴單位轉知所屬會員知悉，請查照。

說明：

- 一、依據衛生福利部疾病管制署108年12月5日疾管慢字第1080301180號函辦理。
- 二、近期衛生福利部疾病管制署接獲某縣市縣市醫師公會反應，醫療人員因執行職務發生意外，恐有暴露愛滋病毒之虞，但不清楚預防性投藥訊息與愛滋治療新知。為使基層醫事人員能就近及時獲得完整資訊和協助，請參酌本局所制定相關處理流程，並轉知所屬會員知悉。
- 三、另重申，依據人類免疫缺乏病毒傳染防治及感染者權益保障條例第四條規定：感染者之人格與合法權益應受尊重及保障，不得予以歧視，拒絕其就學、就醫、就業、安養、居住或予其他不公平之待遇，相關權益保障辦法，由中央主管機關會商中央各目的事業主管機關訂定之。
- 四、副本抄送衛生福利部疾病管制署備查。

正本：社團法人雲林縣醫師公會、雲林縣診所協會、社團法人雲林縣牙醫師公會、社

團法人雲林縣護理師護士公會、雲林縣中醫師公會、本縣轄內各醫院、各鄉鎮
市衛生所

副本：衛生福利部疾病管制署、本局疾病管制科

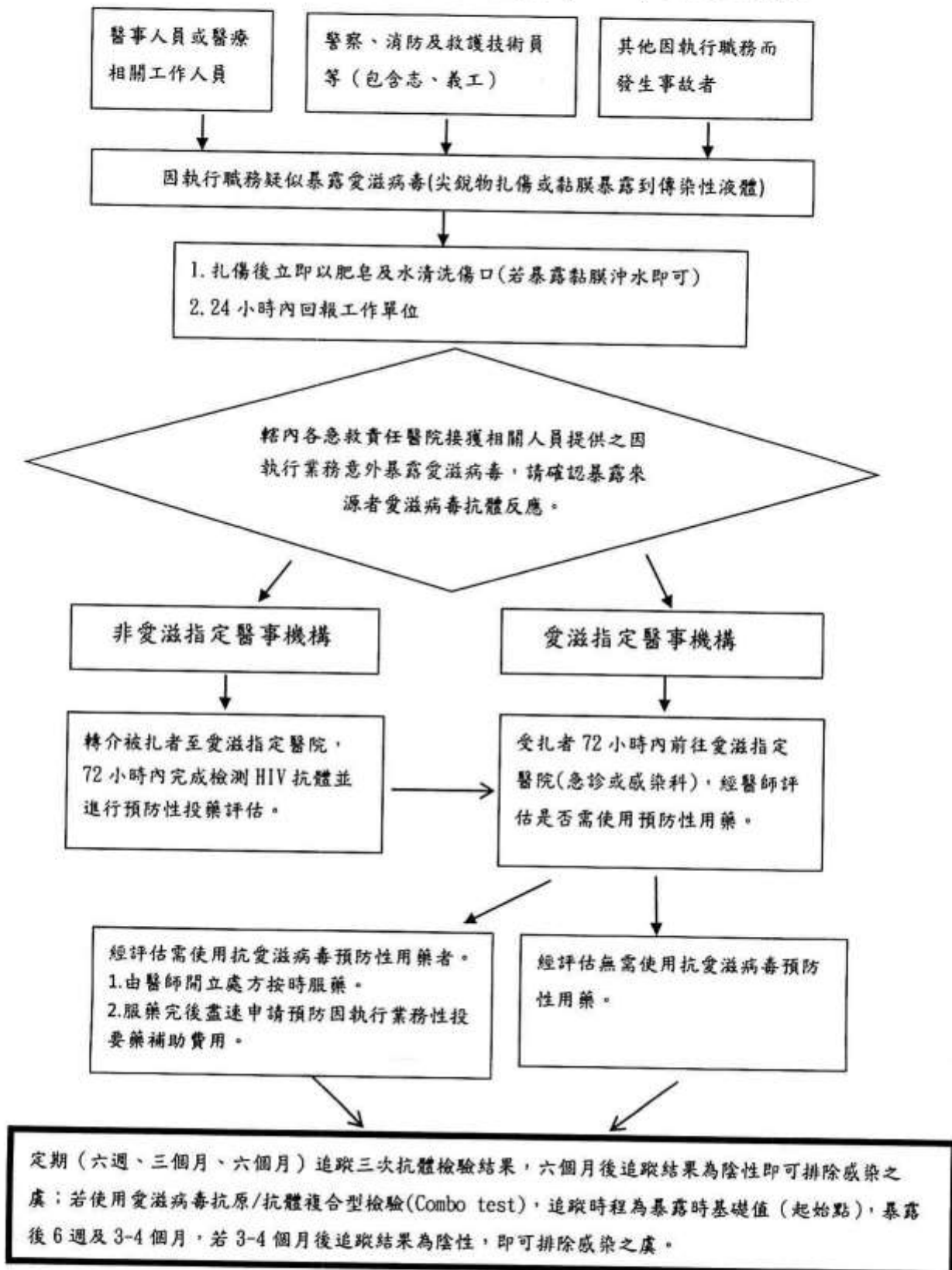
局長曾春美

裝



線

因執行職務意外暴露愛滋病毒(oPEP)之處理流程



- 註: 1. 若檢驗為陰性, 仍有可能處於空窗期, 因此該檢驗結果僅為綜合判斷之一環, 如暴露來源者有感染 HIV 之高風險行為(如藥癮者共用針頭等), 則應到愛滋指定醫院, 由醫師評估是否需要用藥。
2. 預防性投藥要越早越好, 最好是暴露 6 小時內, 且不要超過 72 小時。

雲林縣機關聯繫窗口

單位名稱	聯繫窗口	電話
雲林縣衛生局	愛滋業務承辦人	05-5373488 轉 119
雲林縣消防局	緊急救護科	05-5325707 轉 272
雲林縣警察局	行政科	05-5335024
其他單位	請通知貴單位職業安全衛生窗口或轄區衛生所	

備註:因執行職務意外暴露愛滋病毒工作單位聯繫窗口

雲林縣急救責任醫院

醫療院所名稱	聯絡電話	地址
國立臺灣大學醫學院附設醫院雲林分院	05-5323911	雲林縣斗六市雲林路 2 段 579 號
國立成功大學醫學院附設醫院斗六分院	(05)5332121	雲林縣斗六市莊敬路 345 號
天主教若瑟醫療財團法人若瑟醫院	05-6337333	雲林縣虎尾鎮新生路 74 號
彰化基督教醫療財團法人雲林基督教醫院	05-5871111	雲林縣西螺鎮 648 市場南路 375 號
中國醫藥大學北港附設醫院	05-7837901	雲林縣北港鎮新德路 123 號
長庚醫療財團法人雲林長庚紀念醫院	05-6915151	雲林縣麥寮鄉中興村工業路 1500 號

備註:因執行職務意外暴露愛滋病毒工作單位聯繫窗口本縣後送之合作醫院

雲林縣人類免疫缺乏病毒指定醫事機構

醫療院所名稱	聯絡電話	地址
國立臺灣大學醫學院附設醫院雲林分院	05-5323911	雲林縣斗六市雲林路 2 段 579 號
國立成功大學醫學院附設醫院斗六分院	(05)5332121	雲林縣斗六市莊敬路 345 號
天主教若瑟醫療財團法人若瑟醫院	05-6337333	雲林縣虎尾鎮新生路 74 號
長庚醫療財團法人雲林長庚紀念醫院	05-6915151	雲林縣麥寮鄉中興村工業路 1500 號

備註:因執行職務意外暴露愛滋病毒工作單位聯繫窗口本縣執行暴露者預防性投藥醫院